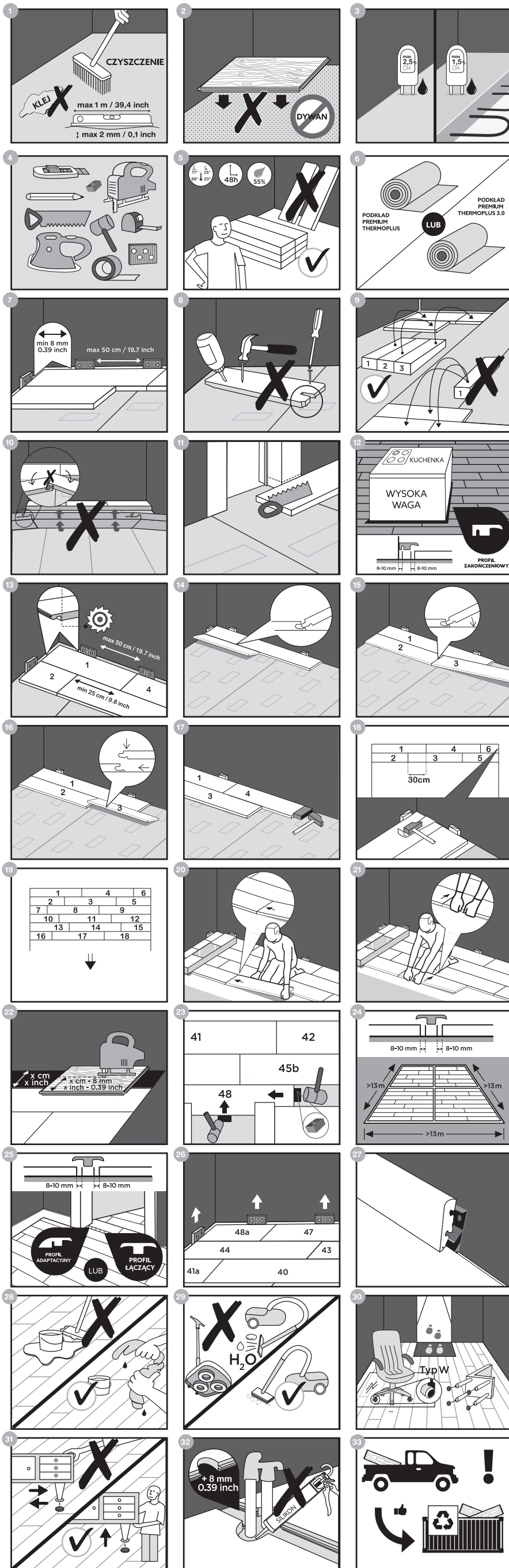
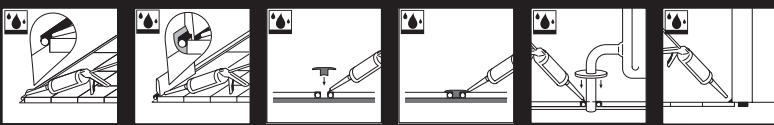


**Instrukcja montażu, użytkowania i konserwacji**



**Wodoodporność**



**Gwarancja**

Gwarancja obowiązuje tylko w przypadku zastosowania się do instrukcji montażu oraz konserwacji oraz gdy uszkodzenie nie zostało spowodowane przez: nieprawidłową konserwację/użytkowanie, błędy w montażu, niezapewnienie ochrony przed materiałami/substancjami o agresywnym i żrącym działaniu (meble, żwir, piasek, ramy odkurzaczy, twarde kółka metalowe krzeseł biurowych/mebli, mocz zwierząt domowych) lub uszkodzenia spowodowane użytkowaniem zbyt dużej ilości płynnych substancji. Szczegółowe informacje znajdują się u przedstawicieli regionalnych lub w siedzibie firmy Mardom Sp. z o.o. ul. Ratajska 11a, 91-231 Łódź.